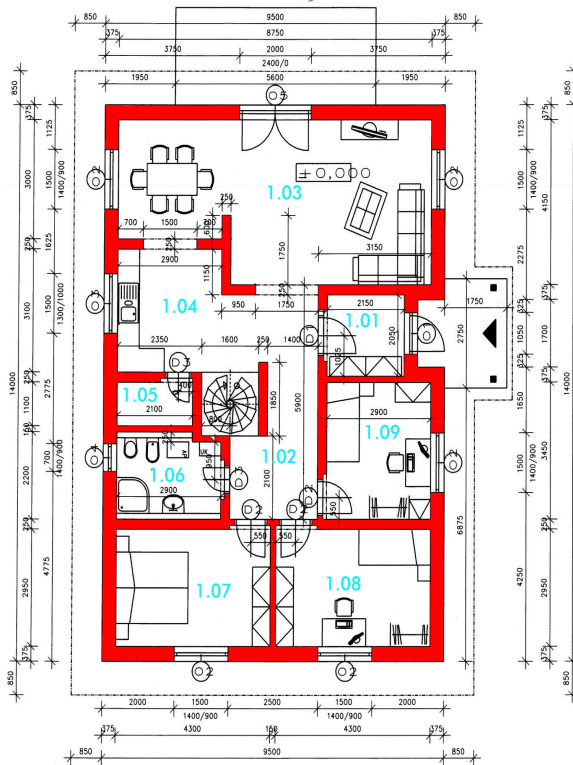


# „Novostavba rodinného domu - Bungalov“ v k. ú. Sokol', p.č. 591/2 okr. Košice – okolie

PÔDORYS 1.NP



LEGENDA

ČÍSLO MIEST.	ÚCEL MIESTNOSTI	PLOCHA [m <sup>2</sup> ]	POVRCHOVA UPRAVA		
			PODLAHA	STENY	STROP
1.01	ZADVERIE	4,41	KERAM. DLAZBA	MALOVKA	MALOVKA
1.02	CHODBA	13,46	LAMINAT	MALOVKA	MALOVKA
1.03	OB. IZBA+JEDALEN	32,54	LAMINAT	MALOVKA	MALOVKA
1.04	KUCHYNA	8,45	LAMINAT/KER.DL.	K.OBKL./MALOVKA	MALOVKA
1.05	KOMORA	2,64	KERAM. DLAZBA	MALOVKA	MALOVKA
1.06	KUPELNA	6,36	KERAM. DLAZBA	K.OBKL./MALOVKA	MALOVKA
1.07	IZBA	12,69	LAMINAT	MALOVKA	MALOVKA
1.08	IZBA	12,69	LAMINAT	MALOVKA	MALOVKA
1.09	IZBA	10,01	LAMINAT	MALOVKA	MALOVKA
1.10	SCHODISKO	2,72	MASIV		
SPOLU		105,97			

## Identifikačné údaje

Stavebné povolenie :	číslo: 236/2011 – So zo dňa 20. 06. 2011
Miesto stavby :	Záhradná ulica
Obec, Okres a kraj :	Sokol', Košice – okolie, Košický
Katastrálne územie :	Sokol'
List vlastníctva :	č. 1531
Parcelné číslo :	591/2

## Základné údaje

<b>Typ domu :</b>	Bungalov
<b>Pozemok:</b>	512 m <sup>2</sup> /rohový pozemok/
<b>Zastavaná plocha:</b>	136, 20 m <sup>2</sup>
<b>Úžitková plocha:</b>	105, 97 m <sup>2</sup>
<b>Obytná plocha:</b>	67, 93 m <sup>2</sup>
<b>Orientácia:</b>	Západ – juhozápad

## **Bungalov s pozemkom v prevedení – interiér ako holostavba s upraveným exteriérom**

### Popis lokality

Rodinný dom je situovaný na rovinnom teréne /rohový pozemok/v tichej lokalite plný slnka a svetla v zastavanej časti obce s dobrou dostupnosťou , vzdialený 12 km od Košíc, približne 15 minút jazdy autom. Len 5 minút peši a ocitnete sa v prostredí lesa prepleteného vyznačenými turistickými chodníkmi pre peších a cyklistov. V zimnom období okolité prostredie poskytuje okrem prechádzok aj lyžiarske bežecké stopy. Lokalita je dostupná verejnou hromadnou dopravou. Navyše pre prírodný charakter lokality, v ktorej je situovaný, tvorí zdravé prostredie pre spokojný a pohodlný život.

### Sympatický dom s príjemnou architektúrou

Ide o novostavbu 4 – izbového rodinného domu typu bungalov, ktorý prekvapí zaujímavým dispozičným riešením skrytým v pomerne jednoduchej forme bungalovu, ale s možnosťou budúceho využitia podkrovia o celkovej ploche 115, 54 m<sup>2</sup>, ktoré je možné prispôbiť vlastným predstávám.

Na jednej strane decentný zjav od ulice, na druhej strane extrovert. Ponúka veľmi praktickú a príjemnú dispozíciu. Úsporným dispozičným riešením, šetrí pôdorysnú plochu, no zároveň sa vyznačuje vhodným prepojením a usporiadaním priestorov.

Tvarom pôdorysu a presahmi strechy ponúka terasu a vstup čiastočne chránenú proti poveternostným vplyvom a tým zvyšuje komfort bývania.

Dispozične vo vnútri prirodzeným radením priestorov vytvára „zálivy“ – zóny pre jednotlivé funkcie domu, ako sú kuchynská časť so stolovaním, obývacia izba, terasa atď. Priestory sú plynulo a logicky prepojené a tým maximalizujú úžitkovú plochu na minimálnej ploche.

Ustúpený pôdorys pri vstupnej časti umožnilo umiestnenie plochy pre odstavenie auta /2 parkovacie miesta/, prípadne dobudovania jednoduchého prístrešku v rámci kompaktného pôdorysného tvaru.

## **Optimálna skladba moderného úsporného rodinného domu**

Na základe našich skúseností z početných realizácií výstavby a prepočtov s ohľadom na cenu, výkon, spotrebu, komfort, účel a životnosť :

### **Základová doska**

- Základové pásy min. do 90 cm nemrznúcej hĺbky
- Zateplená betónová základová doska

### **Obálka domu**

- Obvodové múry z pórobetónovej tvárnice YTONG LAMBDA 375 /tepelnoizolačná tvárnica so zvýšenou izolačnou schopnosťou/
- Murivo nosné z pórobetónovej tvárnice YTONG 250
- Priečky z pórobetónovej tvárnice SILKA
- Zateplenie obvodových múrov fasádnym polystyrénom so silikátovou povrchovou úpravou /kontaktný zateplovací systém BEK/
- Energetický certifikát triedy „B“ Výplne otvorov

### **Výplne otvorov**

- Plastové 5 komorové profily /ZENDOW/ s izolačným dvojsklom /KORA 4/16AR/4 plnené argónom tepelná priepustnosť k 1,0 W/m<sup>2</sup> k /

### **Stropy a podlahy**

- Montovaný strop so stropných nosníkov a stropných vložiek systému YTONG
- Pre zmonolitnenie stropnej konštrukcie je betónová zalievaná z betónu C/16/20 a výstuž - KARI siete
- Stuzenie stavby monolitickými železobetónovými venci
- Sadrokartónový podhl'ad RIGIPS zavesený na krížovej kovovej nosnej konštrukcii
- Odizolovanie tepelnoizolačných vrstiev podkladov podlahových vrstiev betónovej mazaniny pomocou polyetylénovej fólie
- Odizolovanie muríva a podlahy od základov pomocou hydroizolácie HYDROBIT V60S35
- Hrúbka tepelnej izolácie podlahy – tvrdý polystyrén hr. 60 mm

### **Strecha**

- Drevená konštrukcia – nosnou konštrukciou sú profily z dreva, doplnené v časti okapu z konštrukčnej dosky na báze dreva z lisovaných plochých štiepok OSB3 do vlhkého

- prostredia
- Krytina rezaná maloformátová keramická strešná krytina TONDACH

### **Technologické riešenie**

- Vykurovanie – teplovodne s nútenou cirkuláciou
- Plynový kotol jednookruhový, vysokotepeľný s prietokovým ohrevom TUV
- Odvod spalín, spalínovým potrubím cez strechu
- Rozvod ústredného kúrenia z plast hliníkových rúrok HERZ, vedený v podlahách a stúpačkami vyvedený do podkrovia
- Vykurovacie telesa doskové oceľové KORAD VKP 21 K a 22 K v kúpeľni rebríkový radiátor KORAD SATEL

### **Vybavenie objektu**

- Objekt využíva hlavne prirodzené osvetlenie a vetranie
- Svetelná a zásuvková inštalácia
- Bleskozvod a uzemnenie
- Televízny a počítačový rozvod
- Internetový kábelový rozvod
- Predpríprava na automatické otváranie brány /kábelový rozvod/
- Vnútorná inštalácia plynu
- Vnútorná kanalizácia - vnútorný vodovod

### **Ostatné**

- Prípojka plynu pre napojenie rodinného domu na stredotlaký rozvod plynu STL
- Prípojka vody pre napojenie rodinného domu z existujúceho verejného vodovodu, vrátane celoplastovej polypropylénovej vodomernej šachty
- Kanalizačná prípojka na odkanalizovanie zdravotníckych zariadení z rodinného domu do kanalizačnej žumpy
- Vlastná župa o objeme 40 m<sup>3</sup>
- Oplotenie z južnej strany murované, zo severnej strany drôtené poplastované pletivo RETIC, z východnej a západnej strany drevené

**Jednoducho dom s mnohými výhodami, v ktorom nájdete komfortné bývanie.**